

# La lettre d'info de la Fédération des Chasseurs 76

## En direct des territoires



### GIC DE L'AIGUILLE CREUSE, LE PLAN DE GESTION «FAISAN» EN MARCHÉ !

Après 3 ans de fermeture du faisan pour cause d'implantation de l'espèce, le bureau du GIC de l'Aiguille Creuse (présidé par J.F Chicot) s'est réuni hier soir à Bordeaux Saint Clair pour préparer la prochaine Assemblée Générale. Après une présentation détaillée par le technicien du secteur des modalités de fonctionnement des plans de Gestion « faisans », les membres du bureau ont décidé de demander le maintien du Plan de Gestion niveau 2.

A noter que les membres du bureau ont également décidé de maintenir l'aide à la régulation par le piégeage mis en place depuis maintenant 4 ans et qui a largement porté ses fruits. Prochain rendez-vous le 22 mars pour l'assemblée générale.

*L. Boucher-Noël*

### RÉCOLTE D'AILES 2016/17: BONNE PARTICIPATION DES CHASSEURS !

La saison de chasse terminée, une première séance de lecture d'ailes de canards a eu lieu le 25 février dernier au siège de l'Association de Chasse sur le Domaine Public Maritime Baie de Seine Pays de Caux au Havre, à l'initiative de Charles Foubert et de Fabien Ouine référents ACDPM pour la récolte d'ailes ANCGE/FNC/ISNEA. Cette séance a réuni une douzaine de participants dont 6 lecteurs agréés de l'ACDPM et de la FDC76, auxquels se sont joints quelques chasseurs volontaires de l'association. Ils ont bien travaillé en réalisant la lecture de 180 ailes pendant la matinée ! D'ici fin juin, 3 nouvelles séances seront programmées pour venir à bout des 800 ailes collectées au cours de la saison écoulée dans le département, majoritairement en baie de Seine où la mobilisation des chasseurs a été la plus forte. Il convient de remercier tous les participants et plus particulièrement les associations de la chasse au féminin (ANCF) et de la vallée de la Durdent (AUGVVD).

La prochaine séance de lecture est fixée au samedi 18 mars.

RAPPEL : Pour les retardataires, les ailes de canards récoltées pour cette étude peuvent être déposées au siège de l'ACDPM au Havre, dans la « boîte à ailes » au Blockhaus à l'embarcadère de l'ancien bac du Hode, ou à la Maison de la Chasse et de la Nature à Belleville en Caux. Merci par avance !

*D. Vestu*



### GESTION DU SITE DE SAINT RIQUIER EN RIVIÈRE

Des travaux forestiers sont en cours sur le site des ballastières de Saint Riquier en Rivière. Le site appartient à la commune mais la gestion a été confiée en 2014 à la FDC76. Les travaux concernent la formation de 78 sujets en arbres têtards et l'émondage de 18 vieux saules têtards. Ils sont financés à taux plein dans le cadre d'un contrat Natura 2000 établi grâce au soutien technique de l'ETPB de l'Yères.

*P. Levesque*



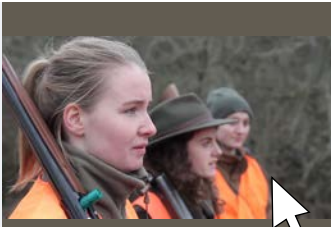
## LE PROCHAIN « INFOS CHASSE 76 » BIENTÔT DANS VOTRE BOÎTE AUX LETTRES

Le magazine de la FDC76 est en cours d'impression. Dans ce numéro, le dossier est consacré à la prochaine fête de la chasse qui aura lieu le dimanche 21 mai à la maison de la Chasse et de la Nature. Vous y trouverez également le bilan des dégâts du grand gibier pour 2016, le dossier de la prochaine assemblée générale mais également vos rubriques habituelles, chasseur 12 mois sur 12, migrateurs, etc... Bonne lecture.

## COMPTAGES CERFS EN FORÊT D'EAWY

L'heure est à la préparation des comptages de grands cervidés en forêt d'Eawy. Comme chaque année, 4 passages seront effectués de nuit en mars, par 6 équipes mixtes composées de personnels et administrateurs de la FDC76, de personnels de l'ONF, de chasseurs et d'agriculteurs. Les 6 circuits totalisent 242 km de lisières et chemins forestiers. Le but est d'obtenir un indice sur l'évolution de la population de grands cervidés sur ce massif. Nous vous communiquerons les résultats de ces comptages à la fin du mois.

*J. Sautreuil*



RETROUVEZ CETTE VIDÉO EN CLIQUANT ICI

## LA VIDÉO DES CHASSERESSES À LA CHASSE DU MAHOMET SUR LA WEBTV DE LA FDC76

Le 29 janvier dernier, à l'invitation de Guillaume Auclair, 5 nouvelles chasseresses ayant obtenu leur permis de chasser en 2016, se sont rendues à la chasse du Mahomet. Elles étaient accompagnées par le délégué 76 de la chasse au féminin, Valérie Pain. Retrouvez le reportage en cliquant sur la vidéo ou sur la chaîne Youtube de la FDC76.



## VENEZ PARTICIPER AUX COMPTAGES DE PRINTEMPS !

Les comptages par battues ont démarré le 1<sup>er</sup> mars dernier sur le département et se dérouleront tout au long du mois. Ils sont ouverts à tous, bons marcheurs ou pas, chasseurs ou pas. Ces comptages sont organisés aux 4 coins du département afin d'y dénombrer les lièvres, les perdrix et autres chevreuils de plaine. Pour connaître celui qui se déroule le plus près de chez vous, vous pouvez contacter le technicien de la FDC76 du secteur. Vous trouverez les coordonnées téléphoniques sur notre site internet. A bientôt parmi nous !

*J. Sautreuil*

## DEMANDES DE PLANS DE CHASSE ET DE PLANS DE GESTION : 31 MARS DERNIER DÉLAI !

Après les bilans, voici venu le moment de bien aborder la saison 2017. Sur le plan administratif, il est grand temps d'adresser vos demandes de plans de chasse ou de plans de gestion, petit et grand gibier, à la Maison de la Chasse et de la Nature. La date butoir fixée par la loi étant au 10 Mars. EXCEPTIONNELLEMENT, nos services traiteront vos demandes jusqu'au 31 Mars... Il n'y a plus de temps à perdre. Les demandes peuvent être avantageusement effectuées en ligne sur notre site : [www.fdc76.com](http://www.fdc76.com), sauf en cas de modification du parcellaire qui nécessite l'utilisation du papier.

REPUBLIQUE FRANCAISE - PRÉFECTURE DE SEINE-MARITIME  
Campagne de chasse 2017 - 2018  
Direction Départementale des Territoires et de la Mer 76  
DEMANDE DE PLAN DE CHASSE et/ou PLAN DE GESTION

Fait à : \_\_\_\_\_ Signature : \_\_\_\_\_ Demandeur 012010  
Date de la demande : \_\_\_\_\_ DUPOND MICHEL  
Rue de la chasse  
76000 ROUEN

Propriétaire  Locataire tel: 06 06 06 06 06  
Adresse mail \_\_\_\_\_

LIEVRE BRUN pour le secteur 0 0SG0 021 de la zone ZM

N° demande	Bilan saison	Nombre demande	Combien d'individus estimez-vous sur ce secteur?	
			entre	et
5 23 5	1			

Votre bilan pour la dernière saison a été de 1 individus

Surfaces : agricole: 11.00	verger: 6.5	bois: 0	marais: 0	landes: 0	Surf Totale: 18.18	dont plantation - 5 ans: 0
Modifications (de surfaces)						
Cotisations						

Leurville